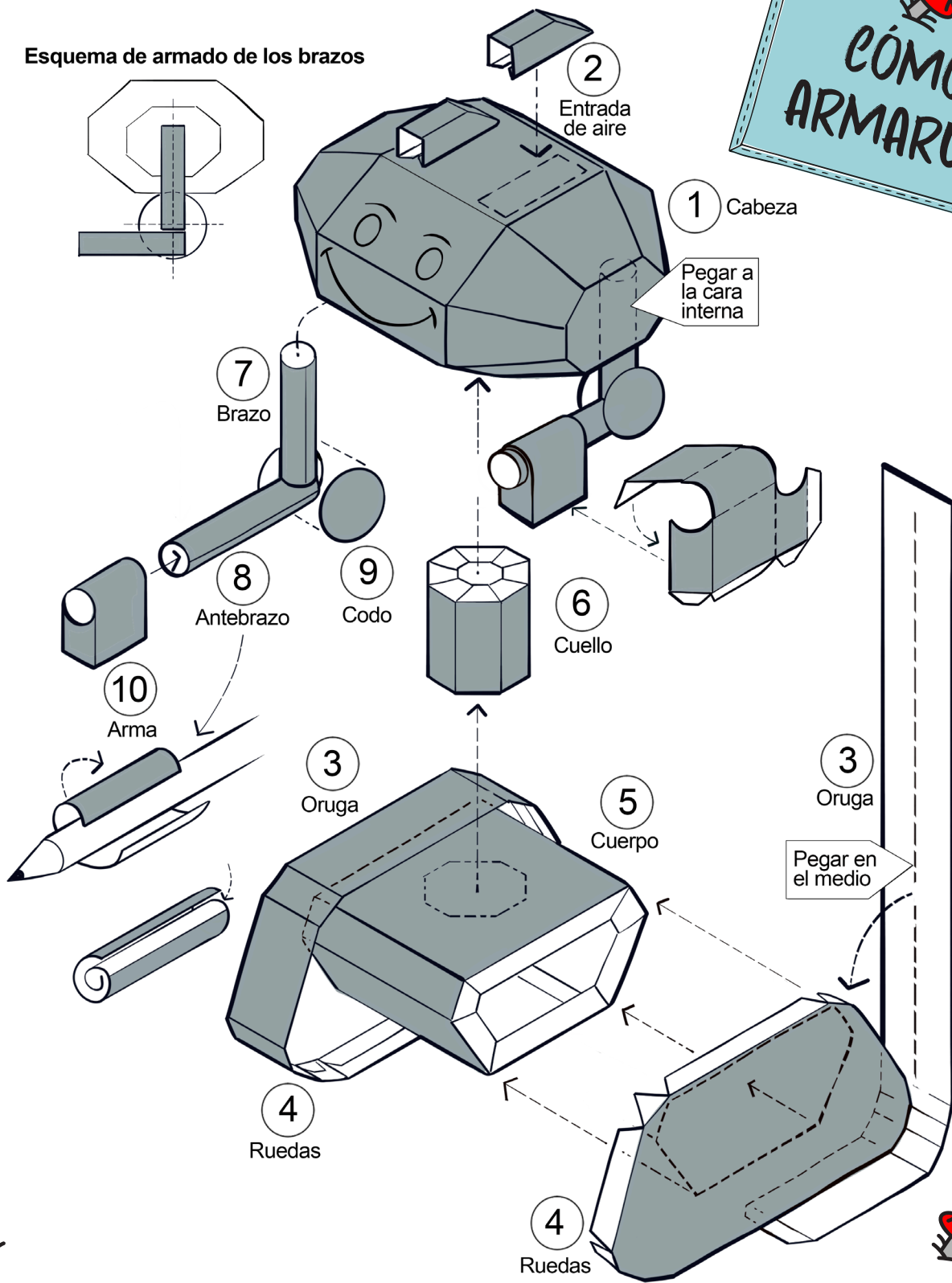


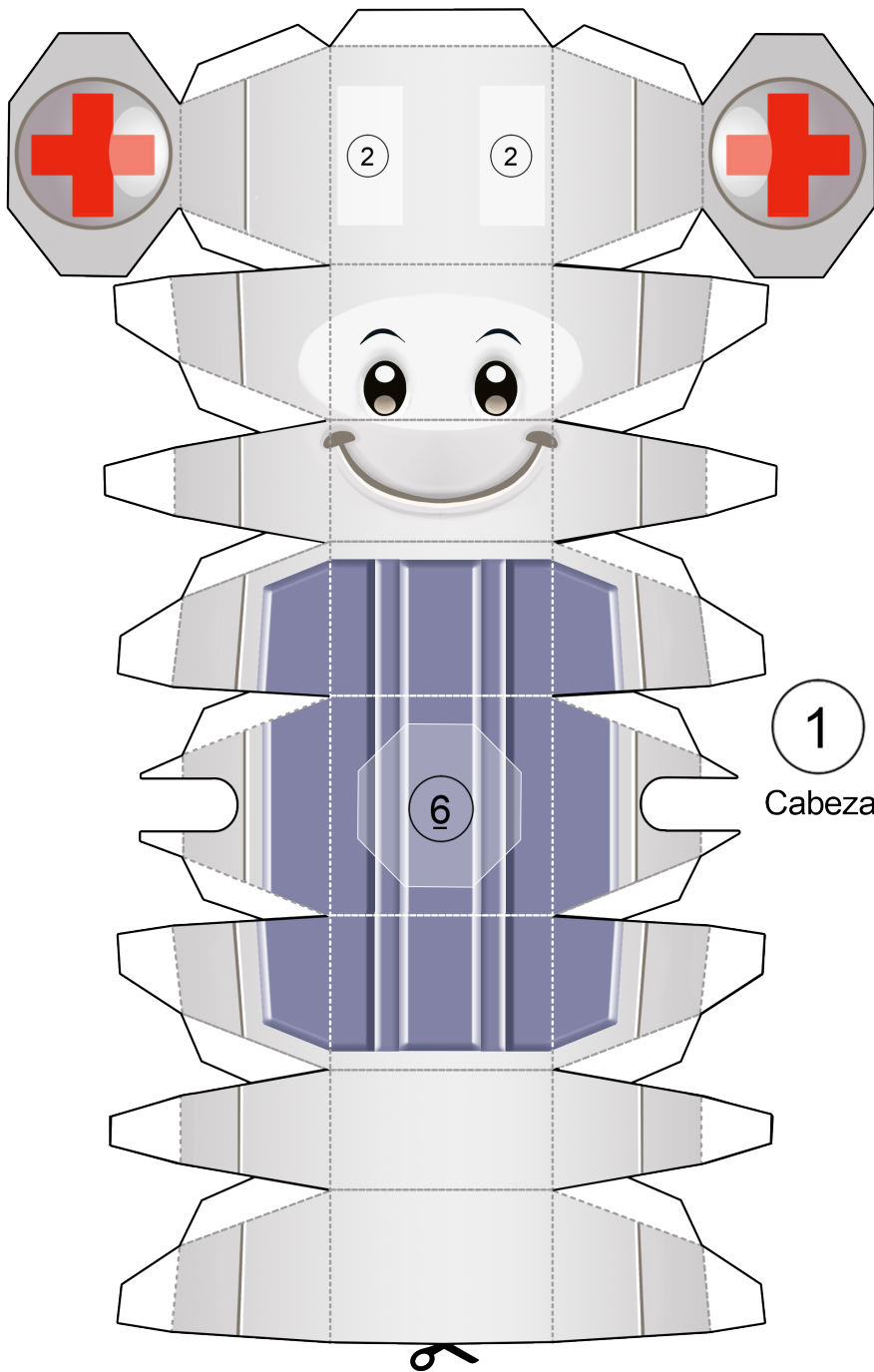
¡NO TE PREOCUPES! NO ESTÁS SOLO EN LA BATALLA CONTRA LA LIGA DEL MAL.
LOS AMIGOS DEL BIEN ESTÁN AQUÍ PARA AYUDAR. TE MOSTRAMOS:

ANTIVIRUS



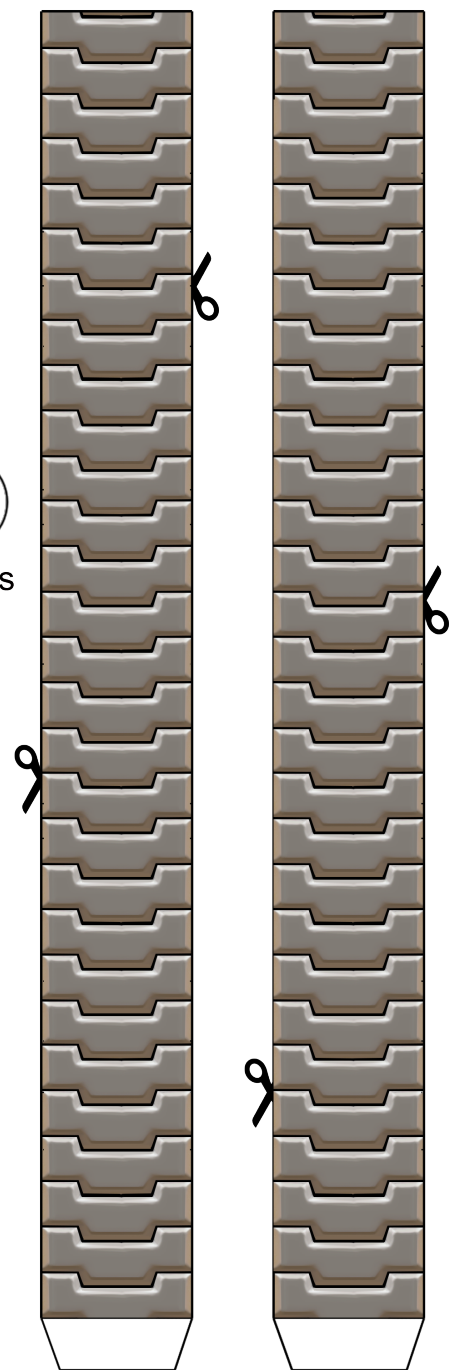
Esquema de armado de los brazos



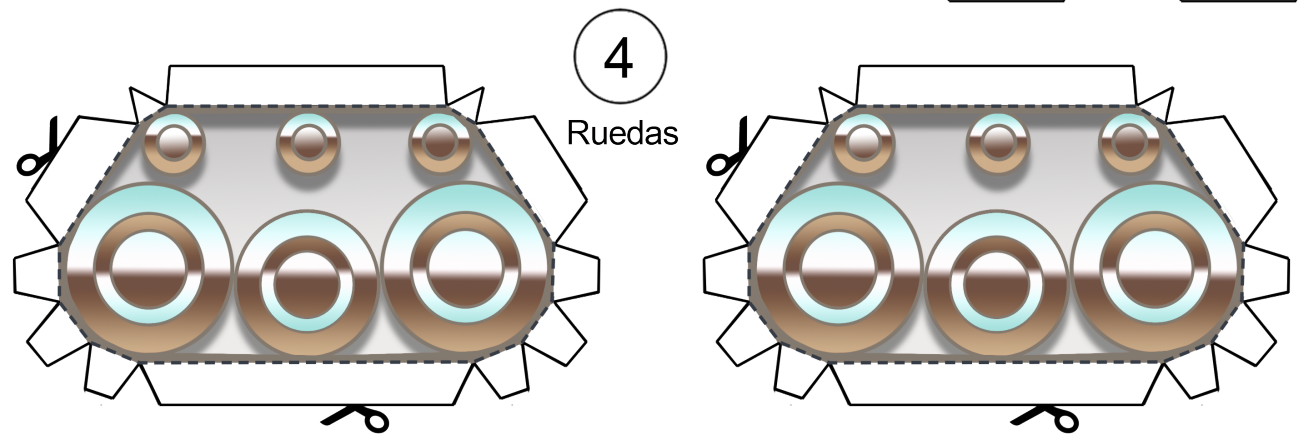


1
Cabeza

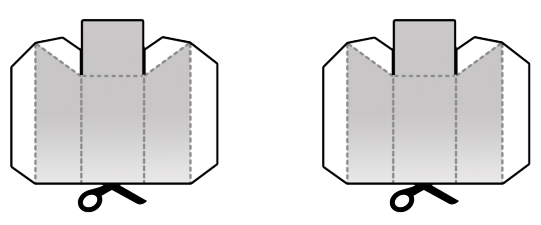
3
Orugas

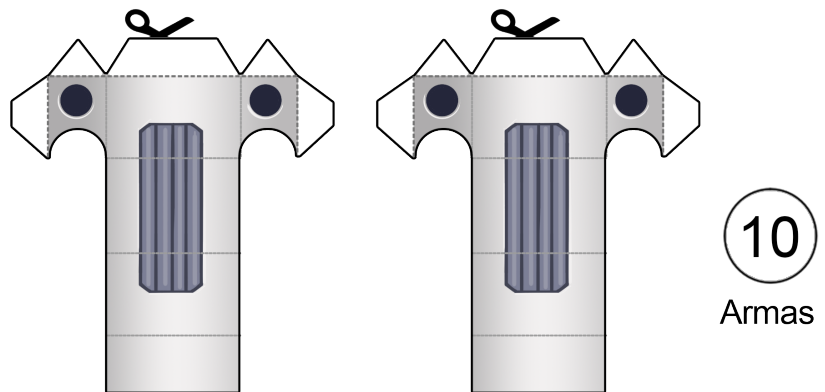
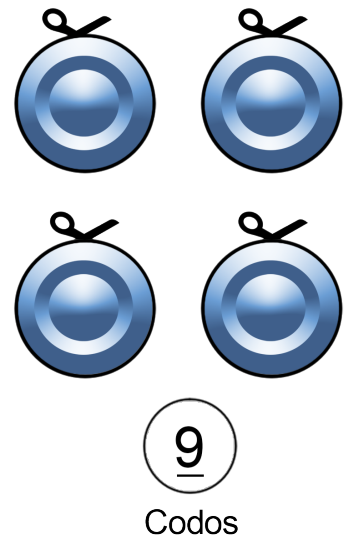
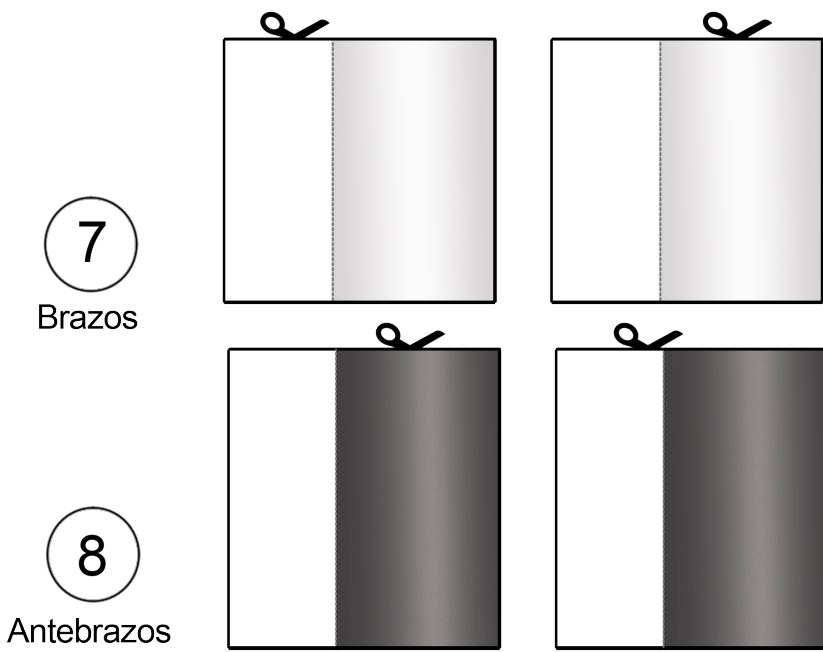
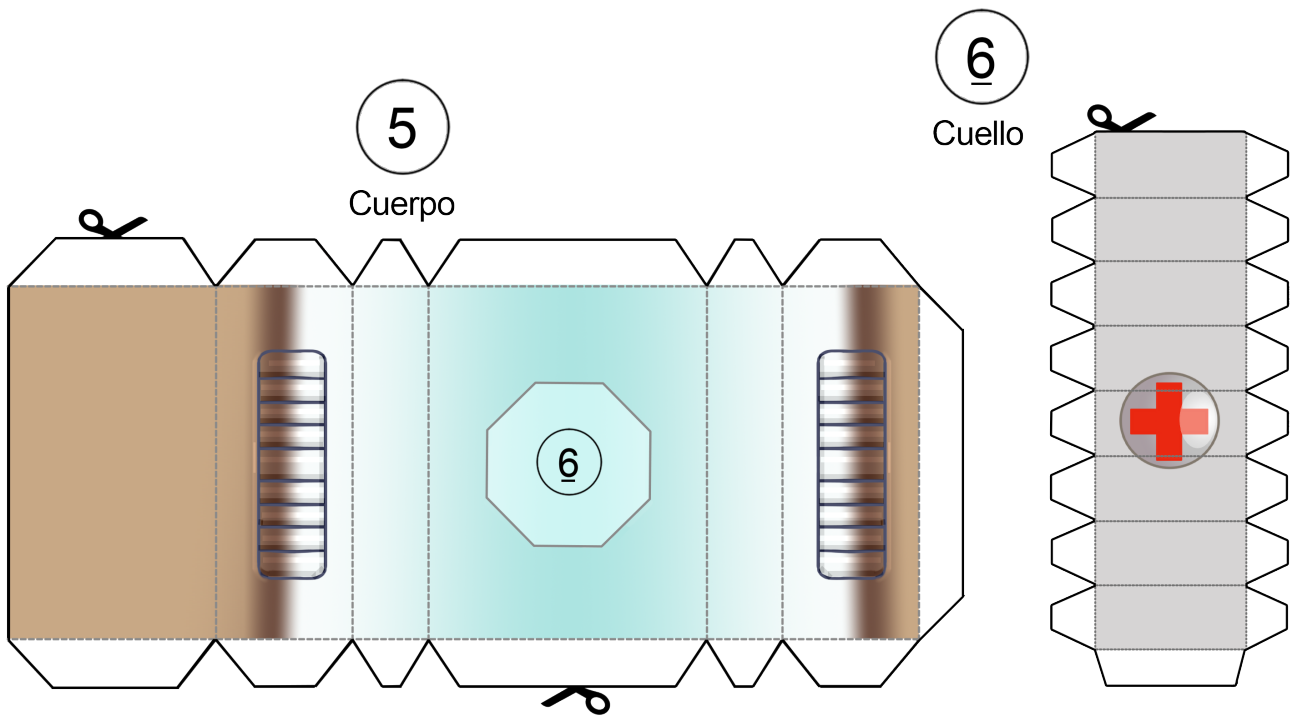


4
Ruedas



2
Entradas de aire





MATERIALES BÁSICOS NECESARIOS:

- ★ HOJAS DE PAPEL SULFITO A4 (PAPEL COMÚN DE 75 GRAMOS ES SUFICIENTE, PERO SI USAS DE 90 GRAMOS O MÁS EL RESULTADO SERÁ MEJOR Y MÁS FIRME)
- ★ TIJERA
- ★ PEGAMENTO EN BARRA
- ★ LÁPIZ PARA NUMERAR LAS PARTES

CONSEJOS PARA EL ARMADO



Cuando vayas a imprimir, si se puede, configura que la imagen se ajuste a la página o al área de impresión. Así te aseguras que la impresión saldrá con las medidas adecuadas, sin cortar nada.



Primero, recorta todas las partes y no olvides escribir el número en la cara de atrás con lápiz. Esto te ayudará a identificar cada una de las partes y la secuencia de montaje.



Con ayuda de la regla, pliega las partes por las líneas de trazos. Así el resultado será más preciso.



Usa el lápiz para ayudarte con el armado de las partes redondeadas. Solo tienes que envolver el papel alrededor del lápiz.



Si únicamente tienes pegamento líquido, también necesitarás:

- ✦ Escarbadientes
- ✦ Recipiente para colocar el pegamento



Para utilizar el pegamento líquido, coloca una pequeña cantidad en un recipiente y aplícalo poco a poco con la ayuda del escarbadietes (esto evitará que el papel se moje demasiado y que el muñeco quede blando).

